

## Konektory pro bateriová uložení

Výrobce Degson doplňuje svoje portfolio konektorů pro bateriové systémy o konektory řady ET, sloužící ke komunikaci mezi různými zařízeními bateriových uložení. Jsou k dispozici v provedení 8-pinů, 12-pinů a 24-pinů se stupněm krytí IP67 v případě vzájemně zapojených konektorů. Produkty mají certifikaci TÜV. Konektory obsahují dva druhy zámků, které zabezpečují uzamčení vzájemného spojení. Konektor plug ETP má tzv. sekundární zámek v červené barvě. Posunutím tohoto zámků a stiskem horního tlačítka se konektor ETP uvolní a je možné jej vyjmout z konektoru socket ETS. Dále jsou produkty vybaveny klíči proti záměně konektorů.



### Vybraná technická data

Produkt	U[V]	I[A]	Stupeň krytí IP	Stupeň hořlavosti dle UL 94
ETP, ETS	300	5	IP67*	V-0

\* Vzájemně propojené konektory

### Vlastnosti

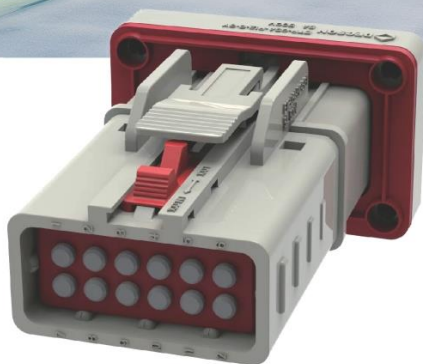
Sekundární zámek	Design proti záměně konektorů
<p>Konektor ETP má tzv. sekundární zámek v podobě posuvné zarážky. Posunutím této zarážky a stiskem horního tlačítka se konektor ETP vyjme z konektoru ETS.</p>	<p>Konektory mají design, který eliminuje nesprávné vložení protikusů.</p>

### Odkazy

Stránka společnosti Degson s produkty řady [ET](#)

E-shop společnosti ECOM s.r.o. s přehledem produktů určených pro [bateriová uložení](#)

## Článek k tématu od výrobce Degson



### Waterproof Signal Connector

DEGSON TECHNOLOGY CO.,LTD.

[www.degson.com](http://www.degson.com)

Tel: +86-0574-63510770

E-mail: [sale@degson.com](mailto:sale@degson.com)



## Waterproof Signal Connector

The product is often used in backup systems and serves as a communication connection between various devices. Available in 8, 12, and 24-core transparent specifications, IP67 protection, and TUV certification.



### Product Advantage



#### Secondary lock device design

There is a red switch designed on the plug. You can push and pull the switch to unlock it and then press the top button to pull out the plug. The secondary lock design can avoid misplugging and unplugging operations.



#### Fool-proof design

The product is designed with a fool-proof card slot on the socket. Taking the 12-core product as an example, there are two card slot versions of plugs and sockets. These two types of products can prevent mixed insertion through the different distribution positions of the card slots. For customers who want to use multiple products for a single device, Takamatsu provides this solution.

### Technical Data

Product name	Waterproof Signal Connector
Model	ETP-5A-P08(12,24)-C-GY-01(02) ETS-5A-P08(12,24)-C-GY-01(02)
Electrical parameters	DC 500V/5A
Protection level	IP67
Certification	RoHS, TUV

### Application

