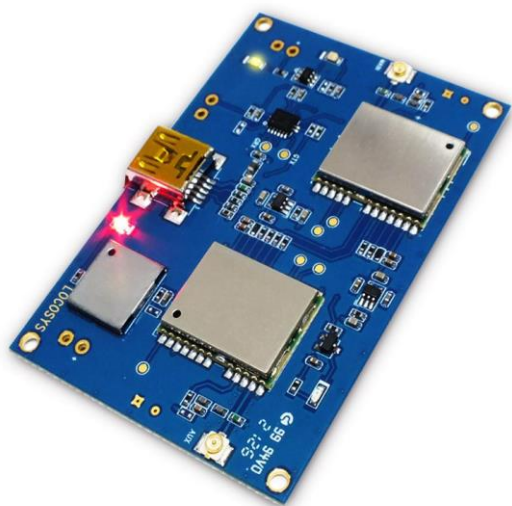


## LOCOSYS deska se dvěma GNSS RTK moduly

Firma LOCOSYS, jejíž produkty naše společnost ECOM s.r.o. dodává pro Český a Slovenský trh, zařadila do své produkce desku se dvěma integrovanými GNSS moduly RTK (Real Time Kinematic) pro extrémně přesnou lokaci. Díky dvěma GNSS RTK modulům tak



lokační jednotka již nepotřebuje k velmi přesné navigaci strojů elektronický kompas a jednotku IMU (Inertial Measurement Unit) a pracovní stroje ať již v zemědělství nebo stavebnictví jsou schopny pracovat s přesností až 1cm při použití korekčních dat (RTK). Na rozdíl od klasické IMU jednotky, která udává pouze informaci o směru a rychlosti pohybu je v tomto případě známa velmi přesná poloha, směr a rychlost pohybu. Pokud se nevyužívá funkce pro zpřesnění polohy (RTK), je dosahovaná přesnost pod 1,5m. Díky této jednotce tak stroj velmi přesně zná svou polohu, směr i rychlost. Na rozdíl od elektronického kompasu a drahých IMU jednotek

zde nedochází k ovlivnění okolními kovovými předměty, vibracemi nebo elektrickým polem. Převážná většina modulů pracuje pouze v pásmu L1, případně L2, ale moduly Locosys přijímají lokační údaje také v pásmu L5, což umožňuje mnohem přesnější zjišťování polohy. Moduly přijímají signály z navigačního systému GPS, GLONASS, BeiDou, Galileo, QZSS a korekčních satelitů SBAS. Jako volitelné příslušenství je možné dodat kvalitní externí aktivní helix antény LH-105A2-B nebo kovovou krabíčku.



## Vlastnosti

- dvoufrekvenční L1+L5 a více konstelační navigační RTK řešení
- podpora navigačních systémů GPS, GLONASS, BeiDou, Galileo, QZSS
- podporující SBAS (WAAS, EGNOS, MSAS, GAGAN)
- duální 135 kanálový GNSS přijímač se vstupem pro dvě antény
- vestavěná nezávislá ochrana proti zkratu - pro každý anténní vstup
- přesnost polohy RTK – pod 1cm CEP (chyba v horizontální rovině)
- přesnost směřování < 0,2° RMS
- podpora vlastního směřování a náklonu
- aktualizace dat 1 / 5 / 10 Hz (výchozí nastavení je 5 Hz)
- rozsah pracovních teplot – průmyslové (-40 až 85 °C)
- nízký příkon – méně jak 800 mW (včetně dvou externích antén LH-105A2-B)
- kompaktní velikost 40 x 57 mm
- kompletní USB ovladače
- výroba na IATF 1649 certifikované lince Locosys

## Typické aplikace

- autonomní dopravní prostředky
- bezpilotní letouny
- přesné zemědělství
- stavební stroje
- mobilní roboty
- strukturální / pozemní monitorování
- IPC zařízení

## Odkazy

- Webové stránky firmy [LOCOSYS Technology Inc.](#)
- Webové stránky RTK board (L1+L5) [RTK board \(L1+L5\)](#)
- Antény pro GNSS [Antenna GNSS Positioning & Navigation](#)